

HYOID

US003267429067



250HO17332

S-S-I SIEMER MIMIC HYOID-ET

TR TP TM TC TY TV TL TD TE HH1T HH2T HH3T HH4T HH5T HH6T

Data di nascita: 30/07/2023

KCAS: AB

BCAS: A1A2

BLG: AB

aAa: 324,00

EFI%: 10.9



MIMIC X (EX 91 DOM) PARFECT X (VG 88 DOM) BUNDLE X (EX 91 DOM) FRAZZLED X (VG 88) SPRING X (VG 86) BOOKEM X (VG 87) JOSE X (VG 89 GMD) RAMOS X (EX 90 GMD) LUCENTE X (VG 88 DOM) ADDISON

Indici (USA)

TPI	3259
Net Merit (NM\$)	736
Cheese Merit (CM\$)	759
Efficienza Alimentare (FE)	229
Risparmio Alimentare (FS)	-125
Indice Salute e Profitto (DWP\$)	832
Indice Trattati Salute (WT\$)	112
Indice Salute Vitelli (CW\$)	8

Indici Produttivi

Latte	1072
Grasso %	0,16
Grasso Totale	89
Proteine %	0,04
Proteina Totale	47
Figlie	0
Allevamenti	0
Attendibilità %	82

Indici Morfologici

Tipo	1,23
Ind. Mammella	1,06
Indice Arti/Piedi	0,20
Figlie	0
Allevamenti	0
Attendibilità %	80

TRATTI SALUTE

	CDCB	ZOETIS
Mastite	2,7	105
Zoppia		104
Ritenzione Placenta	-0,4	91
Chetosi	-0,6	95
Metrite	0,8	102
Dislocazione Abomaso	0,3	97
Patologia Respiratoria		87
Aborti		98
Gemellarità		94
Cisti Ovariche		97
Ipocalcemia	-0,1	100
Sistema Respiratorio Vitelli		90
Diarrea Vitelli		105
Tasso di Sopravvivenza Vitelli		104

Fertilità Figlie

Indice Fertilità Figlie	0,2
Tasso Concepimento Figlie	-0,3
Tasso Concepimento Manze	-0,4
Tasso Concepimento Vacche	0,2
Età al Primo Parto	2,4

Indici Gestionali

Longevità	3,1
Cellule S.	2,88
Tasso di Sopravvivenza	0,3
Sopravvivenza Manze	0,2
Velocità di Mungitura	98

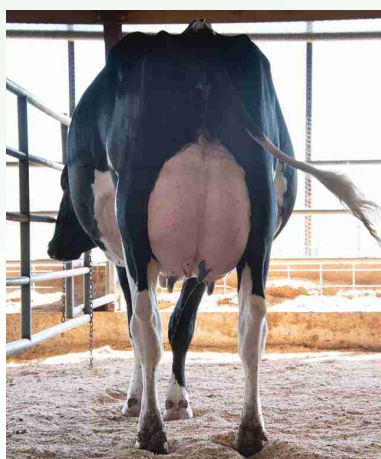
Fertilità Seme Toro

Fertilità Seme Toro (SCR)	
Numero Osservazioni	
Attendibilità %	

Facilità Parto

Facilità Parto Toro	1,3
Numero Osservazioni	0
Attendibilità %	63
Facilità Parto Figlie	1,3

Madre Wa-Del Parfect Lisa-ET



Dati USA Aprile 2026

HYOID / LINEARE 04/26 - HFA

Statura				0,90
Forza anteriore				0,79
Profondità				0,69
Angolosità				0,45
Angolo groppa				-0,01
Ampiezza groppa				1,14
Arti di lato				0,62
Arti da dietro				0,33
Tallone				0,61
Mammella ant.				1,55
Mammella post. Alt.				1,13
Mammella larghezza				1,05
Legamento				1,18
Piano mammella				1,30
Pos. Cap. ant.				0,35
Pos. Cap. post.				0,70
Capezzoli dim.				0,31