

CARUTHERS-S

US003270391766
9HO17970

NEW

LARS-ACRES CARUTHERS-S-ET

TR TP TM TC TY TV TL TD TE HH1T HH2T HH3T HH4T HH5T HH6T HMWT

Data di nascita: 09/10/2024

KCAS: AB

BCAS: A2A2

BLG: AB

aAa:

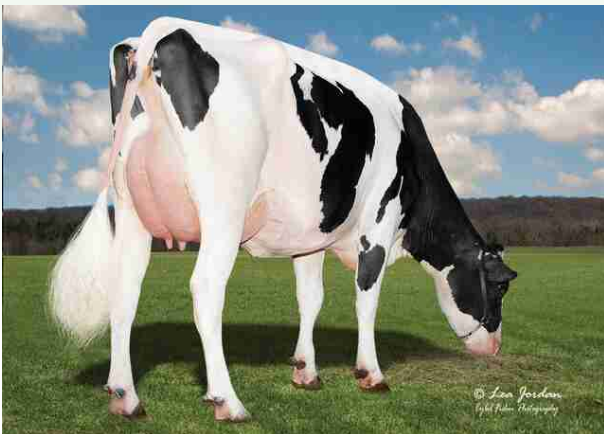
EFl%: 11.0



ICE CUBE- S X (GP 82) VAN GOGH X (GP 82) RASHAN X (VG 88 DOM) LEGACY X (GP 81 DOM) JAGGER X (VG 86) RUBICON X (VG 86) JACEY X (VG 88) GRAFEETI X (VG 87) BOWSER

Indici (USA)			Indici Produttivi			Indici Morfologici		
TPI	3260		Latte	1292		Tipo	0,62	
Net Merit (NM\$)	819		Grasso %	0,08		Ind. Mammella	0,66	
Cheese Merit (CM\$)	841		Grasso Totale	76		Indice Arti/Piedi	0,20	
Efficienza Alimentare (FE)	258		Proteine %	0,04		Figlie	0	
Risparmio Alimentare (FS)	224		Proteina Totale	52		Allevamenti	0	
Indice Salute e Profitto (DWP\$)	908		Figlie	0		Attendibilità %	79	
Indice Trattati Salute (WT\$)	15		Allevamenti	0				
Indice Salute Vitelli (CW\$)	52		Attendibilità %	79				
TRATTI SALUTE			Fertilità Figlie			Indici Gestionali		
Mastite	1,6	100	Indice Fertilità Figlie	1,3		Longevità	3,5	
Zoppia		100	Tasso Concepimento Figlie	0,2		Cellule S.	2,86	
Ritenzione Placenta	-0,7	91	Tasso Concepimento Manze	2,3		Tasso di Sopravvivenza	-0,8	
Chetosi	0,3	103	Tasso Concepimento Vacche	1,9		Sopravvivenza Manze	0,3	
Metrite	0,7	105	Età al Primo Parto	2,2		Velocità di Mungitura	102	
Dislocazione Abomaso	0,3	101						
Patologia Respiratoria		98	Fertilità Seme Toro			Facilità Parto		
Aborti		105	Fertilità Seme Toro (SCR)			Facilità Parto Toro	1,1	
Gemellarità		99	Numero Osservazioni			Numero Osservazioni	0	
Cisti Ovariche		100	Attendibilità %			Attendibilità %	62	
Ipocalcemia	-0,1	97				Facilità Parto Figlie	1,2	
Sistema Respiratorio Vitelli		101						
Diarrea Vitelli		105						
Tasso di Sopravvivenza Vitelli		108						

Madre Lars-Acres SSI VG 28729-ET



Dati USA Aprile 2026

CARUTHERS-S / LINEARE 04/26 - HFA				
Statura				-0,16
Forza anteriore				-0,37
Profondità				-0,56
Angolosità				0,33
Angolo groppa				0,69
Ampiezza groppa				0,60
Arti di lato				-0,73
Arti da dietro				0,25
Tallone				0,44
Mammella ant.				0,74
Mammella post. Alt.				1,17
Mammella larghezza				1,00
Legamento				-0,52
Piano mammella				0,26
Pos. Cap. ant.				-0,23
Pos. Cap. post.				-0,44
Capezzoli dim.				-0,35