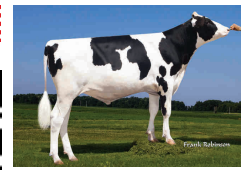


GODDARD

US003143105085

7HO14438



WELCOME GODDARD 3571-ET

TR TP TC TY TV TL TD TE HH1T HH2T HH3T HH4T HH5T HH6T

Data di nascita: 23/06/2017

KCAS: AB

BCAS: A2A2

BLG: AA

aAa: 423,00

EFl%: 11.1



BLOWTORCH X DELTA X (VG 86 DOM) SUPERSIRE X (VG 87 DOM) MANOMAN X (VG 87) MAC X (EX 90) OUTSIDE

BLOWTORCH X	DELTA X	SUPERSIRE X	MAN-OMAN
SILVER	WELCOME DELTA GOOGLE-ET	WELCOME SUPERSIRE GALES-ET	VISION-GEN MANOMAN GILDIE
X	Tipo +0,28 ICM +0,18 A&P -1,05	VG 86 - VG MAMMELLA	VG 87 - VG MAMMELLA
OAK	2.02 305 13.150 Kg 3.9% 3.1%	3.00 319 15.822 Kg 4.4% 3.0%	4.10 355 16.659 Kg 4.4% 3.1%

Indici (USA)		Indici Produttivi		Indici Morfologici	
TPI	3029	Latte	1480	Tipo	-1,14
Net Merit (NM\$)	743	Grasso %	0,03	Ind. Mammella	-1,35
Cheese Merit (CM\$)	754	Grasso Totale	69	Indice Arti/Piedi	-0,09
Efficienza Alimentare (FE)	211	Proteine %	0,00	Figlie	812
Risparmio Alimentare (FS)	6	Proteina Totale	49	Allevamenti	89
Indice Salute e Profitto (DWP\$)	729	Figlie	7170	Attendibilità %	98
Indice Trattati Salute (WT\$)	22	Allevamenti	688		
Indice Salute Vitelli (CW\$)	-98	Attendibilità %	99		

TRATTI SALUTE		CDCB ZOETIS		Fertilità Figlie		Indici Gestionali	
Mastite	1,2	100	Indice Fertilità Figlie	1,0	Longevità	4,2	
Zoppia		103	Tasso Concepimento Figlie	0,1	Cellule S.	2,78	
Ritenzione Placenta	0,1	98	Tasso Concepimento Manze	-0,2	Tasso di Sopravvivenza	0,3	
Chetosi	0,2	99	Tasso Concepimento Vacche	2,0	Sopravvivenza Manze	0,7	
Metrite	0,8	98	Età al Primo Parto	1,7	Velocità di Mungitura	105	
Dislocazione Abomaso	0,2	100					
Patologia Respiratoria		102	Fertilità Seme Toro		Facilità Parto		
Aborti		107	Fertilità Seme Toro (SCR)	0,2	Facilità Parto Toro	1,7	
Gemellarità		104	Numero Osservazioni	6890	Numero Osservazioni	10586	
Cisti Ovariche		101	Attendibilità %	96	Attendibilità %	99	
Ipocalcemia	0,0	103			Facilità Parto Figlie	1,6	
Sistema Respiratorio Vitelli		90					
Diarrea Vitelli		88					
Tasso di Sopravvivenza Vitelli		87					

Boernview Goddard 5905



Dati USA Aprile 2025

GODDARD / LINEARE 04/25 - HFA			
Statura			-0,28
Forza anteriore			-0,69
Profondità			-0,30
Angolosità			-0,13
Angolo groppa			0,24
Ampiezza groppa			-1,24
Arti di lato			-0,21
Arti da dietro			-0,14
Tallone			0,23
Mammella ant.			-1,60
Mammella post. Alt.			-1,57
Mammella larghezza			-1,89
Legamento			-0,29
Piano mammella			-0,95
Pos. Cap. ant.			-0,07
Pos. Cap. post.			0,49
Capezzoli dim.			0,94