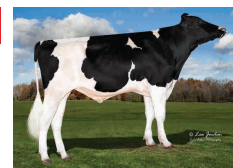


TROOPER

US003149934610

14HO15179



PLAIN-KNOLL RENEGAD TROOPER

TR TP TC TY TV TL TD TE HH1T HH2T HH3T HH4T HH5T HH6T

Data di nascita: 02/05/2019

KCAS: AB

BCAS: A1A2

BLG: AB

aAa: 432,00

Cons.Toro%: 8.40



RENEGADE X (VG 86) LEGENDARY X (VG 85 DOM) JOSUPER X (VG 88 GMD DOM) MOGUL X (EX 91 DOM) SOCRATES X (VG 86 DOM) O MAN

RENEGADE	X	LEGENDARY	X	JOSUPER	X	MOGUL
JALTAOAK		PLAIN-KNOLL LEGNDRY 1551-ET		PLAIN-KNOLL JOSUPER 794-ET		PLAIN-KNOLL MOGUL MARIAH
X		VG 86 - VG MAMMELLA		VG 85 - VG MAMMELLA		VG 88 - VG MAMMELLA
MILLINGTON		4.01 305 13.981 kg 5.0% 3.8%		4.04 365 17.662 Kg 4.1% 3.4%		2.01 365 16.779 Kg 3.2% 3.2%

Indici (ITA)

PFT
IES€
ICS-PR€

Indici Produttivi

4809 Latte
1014 Grasso %
754 Grasso Totale
Proteine %
Proteina Totale
Figlie
Allevamenti
Attendibilità %

Fertilità Figlie

Indice Fertilità Figlie 107
Numero Osservazioni 554
Attendibilità % 86

Fertilità Seme Toro

Fertilità Seme Toro 103
Numero Osservazioni 566
Attendibilità % 90

Indici Morfologici

779 Tipo 0,96
0,57 Ind. Mammella 1,30
97 Indice Arti/Piedi 1,47
0,29 Figlie 816
61 Allevamenti 161
6041 Attendibilità % 85

Indici Gestionali

Longevità 114
Cellule S. 96
Velocità di Mungitura 105
Salute Mammella 94

Facilità Parto

Facilità Parto Toro 103
Numero Osservazioni 12141
Attendibilità % 76
Facilità Parto Figlie 105

Stuessy Trooper Macaroni



Dati ITA Dicembre 2025

TROOPER / LINEARE 12/25 - ANAFIBJ

Statura				0,94
Forza anteriore				1,09
Profondità				0,57
Angolosità				0,83
Angolo groppa				-1,37
Ampiezza groppa				0,55
Arti di lato				0,69
Arti da dietro				1,91
Tallone				0,93
Mammella ant.				1,68
Mammella post. Alt.				1,59
Mammella larghezza				0,82
Legamento				1,14
Piano mammella				1,05
Pos. Cap. ant.				0,04
Pos. Cap. post.				0,45
Capezzoli dim.				1,13