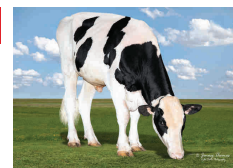


GOLLEY

US003257575088

7HO17200



BEYOND SHPSTR GOLLEY-ET

TR TP TM TC TY TV TL TD TE HH1T HH2T HH3T HH4T HH5T HH6T

Data di nascita: 09/05/2023

KCAS: AB

BCAS: A1A2

BLG: AA

aAa: 342,00

Cons.Toro%: 11.60



SHEEPSTER X (EX 91 DOM) DELUXE X (EX 91) BIGGELO X (VG 85) JARED X (EX 90) DELTA X (VG 88) DAY X (VG 88 DOM) MANOMAN

SHEEPSTER	X	DELUXE	X	BIGGELO	X	JARED
TROOPER		AOT DELUXE HI-LIGHTED-ET		AOT BIGGELO HASKEL2-ET		AOT JARED HASKEL-ET
X		EX 91 - EX MAMMELLA		EX 91 - EX MAMMELLA		VG 85 - VG MAMMELLA
ACURA		3.01 305 15.900 Kg 5,4% 3,2%		3.00 365 16.638 Kg 5,0% 3,6%		3.11 365 19.927 Kg 4,0% 3,5%

Indici (ITA)

PFT
IESe
ICS-PR€

Indici Produttivi

5031 Latte
1042 Grasso %
1046 Grasso Totale
Proteine %
Proteina Totale
Figlie
Allevamenti
Attendibilità %

Indici Morfologici

712 Tipo
1,02 Ind. Mammella
146 Indice Arti/Piedi
0 Figlie
0 Allevamenti
69 Attendibilità %

Fertilità Figlie

104 Indice Fertilità Figlie
0 Numero Osservazioni
78 Attendibilità %

Indici Gestionali

110 Longevità
104 Cellule S.
112 Velocità di Mungitura
106 Salute Mammella

Fertilità Seme Toro

Fertilità Seme Toro
0 Numero Osservazioni
Attendibilità %

Facilità Parto

103 Facilità Parto Toro
259 Numero Osservazioni
71 Attendibilità %
108 Facilità Parto Figlie

Bisnonna AOT Jared Haskel-ET



Dati ITA Dicembre 2025

GOLLEY / LINEARE 12/25 - ANAFIBJ

Statura				1,11
Forza anteriore				0,56
Profondità				0,82
Angolosità				1,63
Angolo groppa				-0,07
Ampiezza groppa				1,32
Arti di lato				3,24
Arti da dietro				-1,66
Tallone				-1,09
Mammella ant.				1,24
Mammella post. Alt.				-0,25
Mammella larghezza				0,92
Legamento				1,46
Piano mammella				0,81
Pos. Cap. ant.				0,72
Pos. Cap. post.				0,77
Capezzoli dim.				0,22