

REED-RED

US003278713082

7HO17661



TRENT-WAY REED-RED-ET

TP TM TC TY TV TL TD TE HH1T HH2T HH3T HH4T HH5T HH6T

Data di nascita: 25/01/2024

KCAS: BB

BCAS: A1A2

BLG: AA

aAa: 321,00

EFI%: 10.1



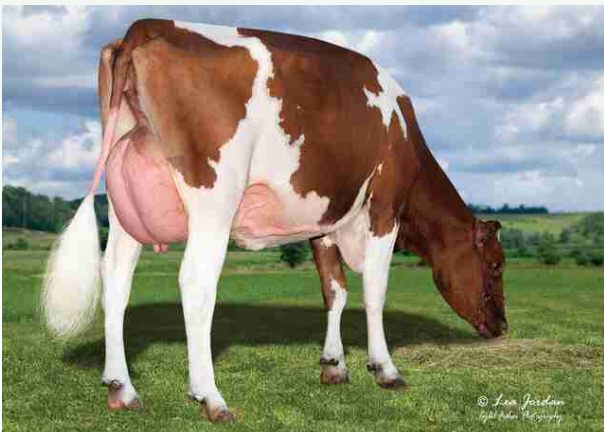
HULU RC X (GP 83) RANGER RED X (VG 87) SALVO RDC X (VG 87) SPLENDID P-RC X SILVER X (VG 87) NUMERO UNO X (EX 90) SUPER

HULU-RC	X	RANGER RED	X	SALVO RDC	X	SPLENDID-P RF
WOLFGANG P		TRENT-WAY REANGLE-RED-ET		TRENT-WAY-JS ROLVO-RED-ET		TRENT-WAY-JS REVAMP-RED-ET
X		GP 83 - GP MAMMELLA		VG 87 - VG MAMMELLA		VG 87 - VG MAMMELLA
LUSTER-P		2.03 305 12.437 Kg 4.5% 3.4%		4.08 292 16.066 Kg 5.0% 3.4%		4.07 365 18.084 Kg 4.0% 3.2%

Indici (USA)		Indici Produttivi		Indici Morfologici	
TPI	2986	Latte	806	Tipo	2,40
Net Merit (NM\$)	337	Grasso %	-0,04	Ind. Mammella	1,69
Cheese Merit (CM\$)	336	Grasso Totale	22	Indice Arti/Piedi	1,84
Efficienza Alimentare (FE)	66	Proteine %	-0,02	Figlie	0
Risparmio Alimentare (FS)	-64	Proteina Totale	20	Allevamenti	0
Indice Salute e Profitto (DWP\$)	264	Figlie	0	Attendibilità %	79
Indice Trattati Salute (WT\$)	76	Allevamenti	0		
Indice Salute Vitelli (CW\$)	-67	Attendibilità %	79		

TRATTI SALUTE			CDCB	ZOETIS	Fertilità Figlie		Indici Gestionali		
Mastite			2,3	107	Indice Fertilità Figlie	0,3	Longevità		3,1
Zoppia				102	Tasso Concepimento Figlie	0,2	Cellule S.		2,79
Ritenzione Placenta			-0,1	93	Tasso Concepimento Manze	1,6	Tasso di Sopravvivenza		0,8
Chetosi			0,2	90	Tasso Concepimento Vacche	0,2	Sopravvivenza Manze		0,0
Metrite			0,6	91	Età al Primo Parto	-0,1	Velocità di Mungitura		100
Dislocazione Abomaso			-0,3	93					
Patologia Respiratoria				100	Fertilità Seme Toro		Facilità Parto		
Aborti				95	Fertilità Seme Toro (SCR)		Facilità Parto Toro		1,4
Gemellarità				93	Numero Osservazioni		Numero Osservazioni		0
Cisti Ovariche				101	Attendibilità %		Attendibilità %		63
Ipocalcemia			0,0	94			Facilità Parto Figlie		1,8
Sistema Respiratorio Vitelli				85					
Diarrea Vitelli				91					
Tasso di Sopravvivenza Vitelli				98					

Nonna Trent-Way-JS Rolvo-Red-ET



Dati USA Dicembre 2025

REED-RED / LINEARE 12/25 - HFA				
Statura				2,48
Forza anteriore				0,89
Profondità				1,61
Angolosità				2,37
Angolo groppa				0,62
Ampiezza groppa				2,51
Arti di lato				1,67
Arti da dietro				2,38
Tallone				1,92
Mammella ant.				2,22
Mammella post. Alt.				2,60
Mammella larghezza				2,56
Legamento				1,63
Piano mammella				1,49
Pos. Cap. ant.				1,84
Pos. Cap. post.				1,99
Capezzoli dim.				-0,47