

ROSEMARY

US003261833245

7HO17220



WILRA S-S-I F ROSEMARY-ET

TR TP TM TC TY TV TL TD TE HH1T HH2T HH3T HH4T HH5T HH6T

Data di nascita: 11/06/2023

KCAS: AB

BCAS: A2A2

BLG: AB

aAa: 465,00

Cons.Toro%: 13.10



CheeseMerit



Health



Profit



Longevity



SexedSemen



MastitisResistant



SCR

FELIX X (VG 85) GAMEDAY X (EX 90 DOM) LIONEL X ACHIEVER X HOTSHOT X SUPERSIRE X SHAMROCK X MASSEY X (EX 90) RAMOS X (VG 85)

ADDISON

Indici (ITA)

PFT
IES€
ICS-PR€

Indici Produttivi

5214
1252
1221

Latte
Grasso %
Grasso Totale
Proteine %
Proteina Totale
Figlie
Allevamenti
Attendibilità %

1587
0,51
116
0,26
81
0
0
75

Fertilità Figlie

Indice Fertilità Figlie
Numero Osservazioni
Attendibilità %

108
0
78

Fertilità Seme Toro

Fertilità Seme Toro
Numero Osservazioni
Attendibilità %

0

Indici Morfologici

Tipo
Ind. Mammella
Indice Arti/Piedi
Figlie
Allevamenti
Attendibilità %

0,34
0,76
-0,23
0
0
69

Indici Gestionali

Longevità
Cellule S.
Velocità di Mungitura
Salute Mammella

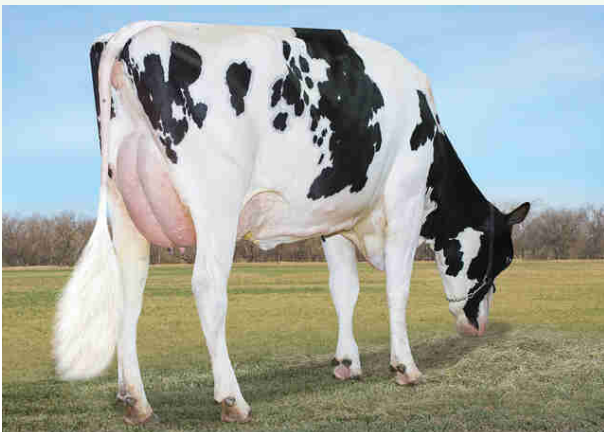
113
106
101
104

Facilità Parto

Facilità Parto Toro
Numero Osservazioni
Attendibilità %
Facilità Parto Figlie

103
661
71
104

Nonna Wilra Lionel 1910-ET



Dati ITA Dicembre 2025

ROSEMARY / LINEARE 12/25 - ANAFIBJ

Statura				-0,68
Forza anteriore				-0,67
Profondità				-1,15
Angolosità				-0,15
Angolo groppa				-0,55
Ampiezza groppa				0,09
Arti di lato				-0,18
Arti da dietro				-0,22
Tallone				0,96
Mammella ant.				1,60
Mammella post. Alt.				1,88
Mammella larghezza				1,44
Legamento				-0,46
Piano mammella				0,65
Pos. Cap. ant.				-0,08
Pos. Cap. post.				0,10
Capezzoli dim.				-2,32