

LATERAL

US003247080801
7HO16425

NEW



BLUMENFELD LATERAL-ET

TR TP TC TY TV TL TD HH1T HH2T HH3T HH4T HH5T HH6T

Data di nascita: 23/10/2021

KCAS: AB

BCAS: A2A2

BLG: AB

aAa: 432,00

EFI%: 10.5



EXPECTANT X (VG 86) ACURA X (VG 88) YODA X (VG 86 DOM) RUBICON X (VG 87) DAY X (VG 87) SHARKY X (VG 87 GMD DOM) OUTSIDE

EXPECTANT	X	ACURA	X	YODA	X	RUBICON
LEGACY		BLUMENFELD ACURA 7119-ET		BLUMENFELD YODA 6240-ET		BLUMENFELD RUBICON 4852
X		VG 86 - VG MAMMELLA		VG 88 - VG MAMMELLA		VG 86 - VG MAMMELLA
SLAMDUNK		2.01 354 19.649 Kg 4.0% 3.2%		3.01 324 17.268 Kg 4.4% 3.4%		2.00 305 10.504 Kg 4.5% 3.6%

Indici (USA)

TPI	3045
Net Merit (NM\$)	1213
Cheese Merit (CM\$)	1223
Efficienza Alimentare (FE)	334
Risparmio Alimentare (FS)	423
Indice Salute e Profitto (DWP\$)	1112
Indice Trattati Salute (WT\$)	-41
Indice Salute Vitelli (CW\$)	-74

Indici Produttivi

Latte	2002
Grasso %	0,09
Grasso Totale	104
Proteine %	0,03
Proteina Totale	72
Figlie	0
Allevamenti	0
Attendibilità %	80

Indici Morfologici

Tipo	0,60
Ind. Mammella	0,92
Indice Arti/Piedi	0,15
Figlie	0
Allevamenti	0
Attendibilità %	79

TRATTI SALUTE

	CDCB	ZOETIS
Mastite	1,2	100
Zoppia		92
Ritenzione Placenta	-0,1	97
Chetosi	1,8	98
Metrite	1,0	106
Dislocazione Abomaso	0,8	102
Patologia Respiratoria		96
Aborti		98
Gemellarità		98
Cisti Ovariche		104
Ipocalcemia	0,2	95
Sistema Respiratorio Vitelli		96
Diarrea Vitelli		94
Tasso di Sopravvivenza Vitelli		89

Fertilità Figlie

Indice Fertilità Figlie	0,6
Tasso Concepimento Figlie	-0,5
Tasso Concepimento Manze	2,5
Tasso Concepimento Vacche	2,2
Età al Primo Parto	5,0

Indici Gestionali

Longevità	6,1
Cellule S.	2,84
Tasso di Sopravvivenza	2,2
Sopravvivenza Manze	0,9
Velocità di Mungitura	102

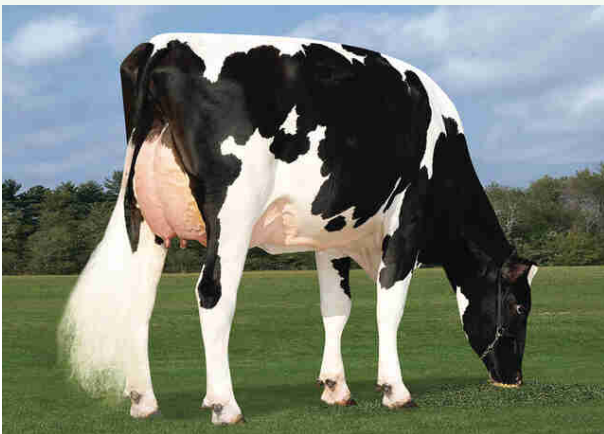
Fertilità Seme Toro

Fertilità Seme Toro (SCR)	
Numero Osservazioni	
Attendibilità %	

Facilità Parto

Facilità Parto Toro	2,2
Numero Osservazioni	0
Attendibilità %	63
Facilità Parto Figlie	2,5

Nonna Blumenfeld Yoda 6240-ET



Dati USA Agosto 2023

LATERAL / LINEARE 08/23 - HFA

Statura				-0,27
Forza anteriore				-0,64
Profondità				-0,61
Angolosità				0,75
Angolo groppa				1,57
Ampiezza groppa				-0,51
Arti di lato				-0,08
Arti da dietro				-0,06
Tallone				-0,60
Mammella ant.				0,89
Mammella post. Alt.				1,37
Mammella larghezza				1,15
Legamento				0,05
Piano mammella				0,21
Pos. Cap. ant.				0,25
Pos. Cap. post.				0,21
Capezzoli dim.				-0,11