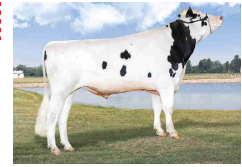


BIG DOLLARS

US003141608169
7HO14436

NEW



KINGS-RANSOM BIG DOLLARS-ET

TR TP TC TY TV TL TD HH1T HH2T HH3T HH4T HH5T HH6T

Data di nascita: 21/07/2017

KCAS: AB

BCAS: A1A2

BLG: AB

aAa: 423,00

EFI%: 9.9



FRAZZLED X (GP 83) SPARK X (VG 88) PREDESTINE X (EX 94 DOM) DORCY X (VG 87) BAXTER X (VG 88 GMD DOM) MTOTO

| FRAZZLED | X | SPARK | X | PREDESTINE | X | DORCY |
|-----------|---------------------|---------------------|---------------------|---------------------|---------------------|-------------------------|
| JOSUPER | KINGS-RANSOM | SPARK DECORATE | KINGS-RANSOM | PRED DEMAND-ET | KINGS-RANSOM | DORC DEXTRA-ET |
| X | GP 83 - VG MAMMELLA | | VG 88 - EX MAMMELLA | | EX 94 - EX MAMMELLA | |
| SHOTGLASS | 6.06 365 | 16.206 Kg 3.0% 2.9% | 5.02 365 | 16.079 Kg 4.1% 3.2% | 4.08 | 364 18.266 kg 3.7% 3.1% |

| Indici (USA) | | Indici Produttivi | | Indici Morfologici | |
|----------------------------------|------|-------------------|-------|--------------------|-------|
| TPI | 2858 | Latte | 2912 | Tipo | 0,32 |
| Net Merit (NM\$) | 1071 | Grasso % | -0,09 | Ind. Mammella | 1,03 |
| Cheese Merit (CM\$) | 1069 | Grasso Totale | 83 | Indice Arti/Piedi | -1,02 |
| Efficienza Alimentare (FE) | 277 | Proteine % | -0,06 | Figlie | 233 |
| Risparmio Alimentare (FS) | 210 | Proteina Totale | 71 | Allevamenti | 46 |
| Indice Salute e Profitto (DWP\$) | 1376 | Figlie | 1377 | Attendibilità % | 96 |
| Indice Trattati Salute (WT\$) | 267 | Allevamenti | 157 | | |
| Indice Salute Vitelli (CW\$) | 0 | Attendibilità % | 99 | | |

| TRATTI SALUTE | | CDCB ZOETIS | | Fertilità Figlie | | Indici Gestionali | |
|--------------------------------|-----|-------------|---------------------------|------------------|------------------------|-------------------|--|
| Mastite | 3,9 | 107 | Indice Fertilità Figlie | -2,1 | Longevità | 6,4 | |
| Zoppia | | 104 | Tasso Concepimento Figlie | -3,3 | Cellule S. | 2,62 | |
| Ritenzione Placenta | 0,0 | 104 | Tasso Concepimento Manze | -0,1 | Tasso di Sopravvivenza | 3,0 | |
| Chetosi | 2,5 | 107 | Tasso Concepimento Vacche | -2,2 | Sopravvivenza Manze | 1,6 | |
| Metrite | 2,1 | 109 | Età al Primo Parto | 4,3 | Velocità di Mungitura | 93 | |
| Dislocazione Abomaso | 0,9 | 103 | | | | | |
| Patologia Respiratoria | | 97 | Fertilità Seme Toro | | Facilità Parto | | |
| Aborti | | 105 | Fertilità Seme Toro (SCR) | | Facilità Parto Toro | 1,8 | |
| Gemellarità | | 101 | Numero Osservazioni | | Numero Osservazioni | 2186 | |
| Cisti Ovariche | | 98 | Attendibilità % | | Attendibilità % | 97 | |
| Ipocalcemia | 0,0 | 99 | | | Facilità Parto Figlie | 1,4 | |
| Sistema Respiratorio Vitelli | | 103 | | | | | |
| Diarrea Vitelli | | 99 | | | | | |
| Tasso di Sopravvivenza Vitelli | | 100 | | | | | |

Lars-Acres SSI 23845-ET



Dati USA APRILE 2023

| BIG DOLLARS / LINEARE 04/23 - HFA | | | |
|-----------------------------------|--|--|-------|
| Statura | | | -0,56 |
| Forza anteriore | | | -0,95 |
| Profondità | | | -1,07 |
| Angolosità | | | 0,84 |
| Angolo groppa | | | 1,10 |
| Ampiezza groppa | | | 0,61 |
| Arti di lato | | | 0,08 |
| Arti da dietro | | | -1,66 |
| Tallone | | | -0,76 |
| Mammella ant. | | | 0,49 |
| Mammella post. Alt. | | | 1,86 |
| Mammella larghezza | | | 1,26 |
| Legamento | | | 0,25 |
| Piano mammella | | | 0,08 |
| Pos. Cap. ant. | | | 0,00 |
| Pos. Cap. post. | | | 0,61 |
| Capezzoli dim. | | | 0,68 |