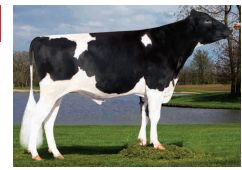


# ALL STAR

US003129015960  
250HO13449



## S-S-I PENLEY ALL STAR TV TL TY

TR TP TC TY TV TL TD HH3C HH5C HH1T HH2T HH4T HH6T

Data di nascita: 22/04/2015

KCAS: AB

BCAS: A1A2

BLG: AA

aAa: 423,00

Cons.Toro%: 10.24



PENLEY X (EX 90 GMD DOM) LUCID X (GP 81) MAXUM X (VG 86 DOM) SHOTTLE X (VG 86 DOM) O MAN X (EX 90 GMD DOM) MANAT

PENLEY	X	LUCID	X	MAXUM	X	SHOTTLE
PLATINUM		S-S-I LUCID NATALY 9215		S-S-I MAXUM MINDY 7651-ET		ROYLANE SHOT MINDY 2079 -ET
X		EX 90 - EX MAMMELLA		GP 81 - GP MAMMELLA		VG 86 - VG MAMMELLA
SHAMROCK		4.01 298 16.659 kg 4.1% 3.2%		1.11 338 13.540 kg 3.4% 3.1%		2.02 305 13.059 Kg 4.4% 3.4%

### Indici (ITA)

PFT	3379
IESE€	541
ICS-PR€	475

### Indici Produttivi

Latte	1171
Grasso %	-0,08
Grasso Totale	36
Proteine %	0,01
Proteina Totale	40
Figlie	3004
Allevamenti	1046
Attendibilità %	96

### Fertilità Figlie

Indice Fertilità Figlie	101
Numero Osservazioni	957
Attendibilità %	86

### Fertilità Seme Toro

Fertilità Seme Toro	94
Numero Osservazioni	2267
Attendibilità %	98

### Indici Morfologici

Tipo	1,07
Ind. Mammella	0,69
Indice Arti/Piedi	1,12
Figlie	1391
Allevamenti	561
Attendibilità %	91

### Indici Gestionali

Longevità	107
Cellule S.	112
Velocità di Mungitura	99
Salute Mammella	108

### Facilità Parto

Facilità Parto Toro	105
Numero Osservazioni	12448
Attendibilità %	95
Facilità Parto Figlie	107

Mar Crest Allstar 872



Dati ITA DICEMBRE 2022

### ALL STAR / LINEARE 12/22 - ANAFIBJ

Statura				1,36
Forza anteriore				1,18
Profondità				0,84
Angolosità				0,63
Angolo groppa				1,65
Ampiezza groppa				1,43
Arti di lato				-0,01
Arti da dietro				1,93
Tallone				0,09
Mammella ant.				1,42
Mammella post. Alt.				0,81
Mammella larghezza				0,33
Legamento				0,16
Piano mammella				1,54
Pos. Cap. ant.				1,73
Pos. Cap. post.				0,99
Capezzoli dim.				-0,69