

AZAR

US003275149005
250HO17664



SDG-PH PHOENIX AZAR-ET

TR TP TM TC TY TV TL TD TE HH1T HH2T HH3T HH4T HH5T HH6T

Data di nascita: 10/11/2023

KCAS: **BB**

BCAS: **A2A2**

BLG: **BB**

aAa: **324,00**

EFI%: **11.0**



CheeseMerit



Health



Profit



SexedSemen



MastitisResistant



Conformation

PHOENIX X (VG 85) TRIBUTE X (GP 83 DOM) TIMBERLAKE X (GP 82 DOM) ACHIEVER X (GP 83 GMD DOM) MORGAN X (VG 88 GMD) ROBUST X (VG 87) PLANET

Indici (USA)

| | |
|----------------------------------|------|
| TPI | 3264 |
| Net Merit (NM\$) | 616 |
| Cheese Merit (CM\$) | 629 |
| Efficienza Alimentare (FE) | 196 |
| Risparmio Alimentare (FS) | -194 |
| Indice Salute e Profitto (DWP\$) | 821 |
| Indice Trattti Salute (WT\$) | 115 |
| Indice Salute Vitelli (CW\$) | 10 |

Indici Produttivi

| | |
|-----------------|------|
| Latte | 1498 |
| Grasso % | 0,04 |
| Grasso Totale | 73 |
| Proteine % | 0,01 |
| Proteina Totale | 51 |
| Figlie | 0 |
| Allevamenti | 0 |
| Attendibilità % | 80 |

Indici Morfologici

| | |
|-------------------|------|
| Tipo | 1,59 |
| Ind. Mammella | 1,95 |
| Indice Arti/Piedi | 0,58 |
| Figlie | 0 |
| Allevamenti | 0 |
| Attendibilità % | 79 |

TRATTI SALUTE

| | CDCB | ZOETIS |
|--------------------------------|------|--------|
| Mastite | 2,5 | 107 |
| Zoppia | | 95 |
| Ritenzione Placenta | -0,5 | 99 |
| Chetosi | -0,4 | 99 |
| Metrite | 1,0 | 107 |
| Dislocazione Abomaso | 0,3 | 96 |
| Patologia Respiratoria | | 100 |
| Aborti | | 104 |
| Gemellarità | | 103 |
| Cisti Ovariche | | 104 |
| Ipocalcemia | 0,0 | 93 |
| Sistema Respiratorio Vitelli | | 94 |
| Diarrea Vitelli | | 103 |
| Tasso di Sopravvivenza Vitelli | | 103 |

Fertilità Figlie

| | |
|---------------------------|------|
| Indice Fertilità Figlie | -0,3 |
| Tasso Concepimento Figlie | -2,1 |
| Tasso Concepimento Manze | 1,7 |
| Tasso Concepimento Vacche | 0,0 |
| Età al Primo Parto | 4,0 |

Indici Gestionali

| | |
|------------------------|------|
| Longevità | 2,7 |
| Cellule S. | 2,79 |
| Tasso di Sopravvivenza | -1,9 |
| Sopravvivenza Manze | 0,7 |
| Velocità di Mungitura | 99 |

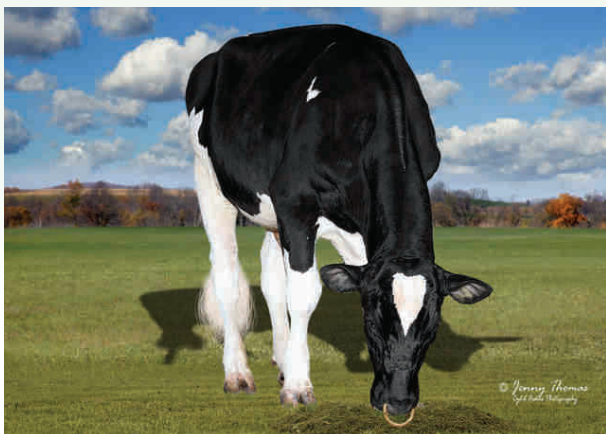
Fertilità Seme Toro

| | |
|---------------------------|--|
| Fertilità Seme Toro (SCR) | |
| Numero Osservazioni | |
| Attendibilità % | |

Facilità Parto

| | |
|-----------------------|-----|
| Facilità Parto Toro | 1,4 |
| Numero Osservazioni | 0 |
| Attendibilità % | 63 |
| Facilità Parto Figlie | 1,8 |

Padre Phoenix



Dati USA Agosto 2025

AZAR / LINEARE 08/25 - HFA

| | | | | |
|---------------------|--|--|--|-------|
| Statura | | | | 0,95 |
| Forza anteriore | | | | 0,61 |
| Profondità | | | | 0,46 |
| Angolosità | | | | 1,18 |
| Angolo groppa | | | | -1,17 |
| Ampiezza groppa | | | | 1,85 |
| Arti di lato | | | | 0,23 |
| Arti da dietro | | | | 1,00 |
| Tallone | | | | 0,84 |
| Mammella ant. | | | | 2,20 |
| Mammella post. Alt. | | | | 2,43 |
| Mammella larghezza | | | | 2,67 |
| Legamento | | | | 1,51 |
| Piano mammella | | | | 1,33 |
| Pos. Cap. ant. | | | | 1,17 |
| Pos. Cap. post. | | | | 1,53 |
| Capezzoli dim. | | | | -0,46 |