

HUCK

US003210341485

7HO15396



FLY-HIGHER HUCK-ET

TR TP TC TY TV TL TD TE HH1T HH2T HH3T HH4T HH5T HH6T

Data di nascita: 25/12/2019

KCAS: BB

BCAS: A2A2

BLG: AB

aAa: 234,00

Cons.Toro%: 11.80



LEGACY X YODA X HURRICANE X (VG 85) MONTROSS X (VG 86) SUPERSIRE X (VG 87) SHOTTLE X (EX 91) GOLDWYN X (EX 92 DOM) OUTSIDE

LEGACY	X	YODA	X	HURRICANE	X	MONTROSS
FRAZZLED		RI-VAL-RE YODA HURRICANE-ET		RI-VAL-RE HURRIBLANCA-ET		IHG MONTROSS VENICE-ET
X		Tipo +1,30 ICM +0,46 A&P -0,08		Tipo +0,89 ICM +0,82 A&P -0,53		VG 85 - GP MAMMELLA
YODER		Latte +1415 -0,01% -0,02%		Latte +1274 -0,15% -0,07%		3.10 365 14.727 Kg 3.8% 3.2%

Indici (ITA)

PFT
IESE€
ICS-PR€

Indici Produttivi

Latte
Grasso %
Grasso Totale
Proteine %
Proteina Totale
Figlie
Allevamenti
Attendibilità %

Fertilità Figlie

Indice Fertilità Figlie
Numero Osservazioni
Attendibilità %

Fertilità Seme Toro

Fertilità Seme Toro
Numero Osservazioni
Attendibilità %

Indici Morfologici

Tipo
Ind. Mammella
Indice Arti/Piedi
Figlie
Allevamenti
Attendibilità %

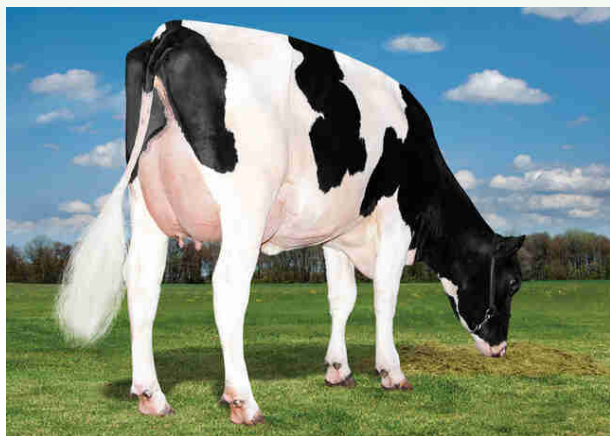
Indici Gestionali

Longevità
Cellule S.
Velocità di Mungitura
Salute Mammella

Facilità Parto

Facilità Parto Toro
Numero Osservazioni
Attendibilità %
Facilità Parto Figlie

Adaway Huck 3106-ET



HUCK / LINEARE 04/26 - ANAFIBJ

Statura			0,53
Forza anteriore			0,46
Profondità			0,02
Angolosità			0,86
Angolo groppa			-0,08
Ampiezza groppa			0,46
Arti di lato			2,35
Arti da dietro			-1,45
Tallone			-1,17
Mammella ant.			1,82
Mammella post. Alt.			1,88
Mammella larghezza			1,66
Legamento			0,99
Piano mammella			1,65
Pos. Cap. ant.			-0,18
Pos. Cap. post.			0,56
Capezzoli dim.			0,02