

SINGO

US003272852267
7HO17622



SIEMERS SSI RIMBOT SINGO-ET

TR TP TM TC TY TV TL TD TE HH1T HH2T HH3T HH4T HH5T HH6T

Data di nascita: 03/03/2024

KCAS: BB

BCAS: A1A2

BLG: BB

aAa: 423,00

EFI%: 11.2



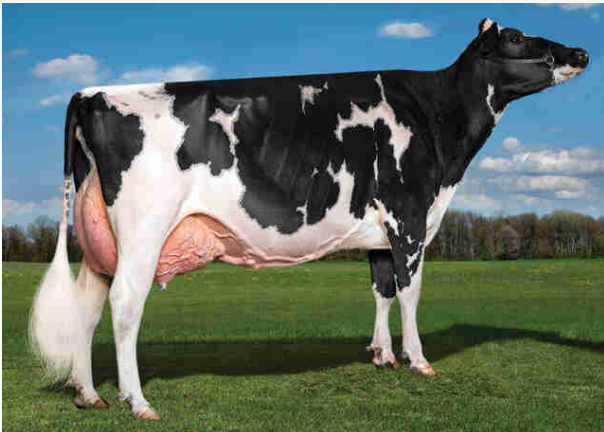
RIMBOT X HAYK X RAYSHEN X (GP 81) BARCELONA X (EX 93) FRAZZLED X (VG 86) YODER X LIQUID GOLD X (VG 85) EPIC

RIMBOT	X	HAYK	X	RAYSHEN	X	BARCELONA
RIX		BADGER SHF HAYK 39490-ET		RMD-DOTTERER S-S-I 17203-ET		S-S-I RMD 7613 4044-ET
X		Tipo +0,55 ICM -0,29 A&P +0,04		Tipo +0,10 ICM -0,11 A&P +0,09		GP 81 - GP MAMMELLA
SHELDON		1.11 324 15.272 Kg 5,1% 3,6%		2.00 305 10.060 Kg 5,5% 3,8%		4.01 329 11.943 Kg 5,4% 3,7%

Indici (USA)		Indici Produttivi		Indici Morfologici	
TPI	3329	Latte	1280	Tipo	0,47
Net Merit (NM\$)	883	Grasso %	0,13	Ind. Mammella	0,23
Cheese Merit (CM\$)	932	Grasso Totale	89	Indice Arti/Piedi	-0,35
Efficienza Alimentare (FE)	292	Proteine %	0,09	Figlie	0
Risparmio Alimentare (FS)	80	Proteina Totale	68	Allevamenti	0
Indice Salute e Profitto (DWP\$)	973	Figlie	0	Attendibilità %	79
Indice Trattati Salute (WT\$)	133	Allevamenti	0		
Indice Salute Vitelli (CW\$)	-54	Attendibilità %	81		

TRATTI SALUTE		Fertilità Figlie		Indici Gestionali	
Mastite	4,2	Indice Fertilità Figlie	-0,5	Longevità	3,7
Zoppia		Tasso Concepimento Figlie	-1,5	Cellule S.	2,67
Ritenzione Placenta	0,0	Tasso Concepimento Manze	-0,4	Tasso di Sopravvivenza	-0,7
Chetosi	0,7	Tasso Concepimento Vacche	-0,2	Sopravvivenza Manze	-0,4
Metrite	1,5	Età al Primo Parto	2,0	Velocità di Mungitura	100
Dislocazione Abomaso	0,1				
Patologia Respiratoria					
Aborti					
Gemellarità					
Cisti Ovariche					
Ipocalcemia	0,0				
Sistema Respiratorio Vitelli					
Diarrea Vitelli					
Tasso di Sopravvivenza Vitelli					

Trisnonna Pine-Tree 9839 Fraz 7613-ET



Dati USA Aprile 2026

SINGO / LINEARE 04/26 - HFA			
Statura			1,11
Forza anteriore			0,27
Profondità			0,47
Angolosità			1,28
Angolo groppa			1,19
Ampiezza groppa			0,29
Arti di lato			0,48
Arti da dietro			-0,37
Tallone			-0,26
Mammella ant.			0,56
Mammella post. Alt.			0,42
Mammella larghezza			0,86
Legamento			0,17
Piano mammella			0,34
Pos. Cap. ant.			0,33
Pos. Cap. post.			0,20
Capezzoli dim.			0,65